



SÜDTIROL ULTRA SKYRACE

LAGEPLAN // PLANIMETRIA // MAP



1. Start
Partenza
Start

Waltherplatz // Piazza Walter
2. Startnummernausgabe
Consegna pettorale
Starting numbers issue

SPORTLER FLAGSHIP STORE
Lauben 1 // Portici 1
3. Ziel
Arrivo
Finishing

Talferwiesen // Prati del Talvera

**START- UND
ZIELBEREICH
BOZEN**

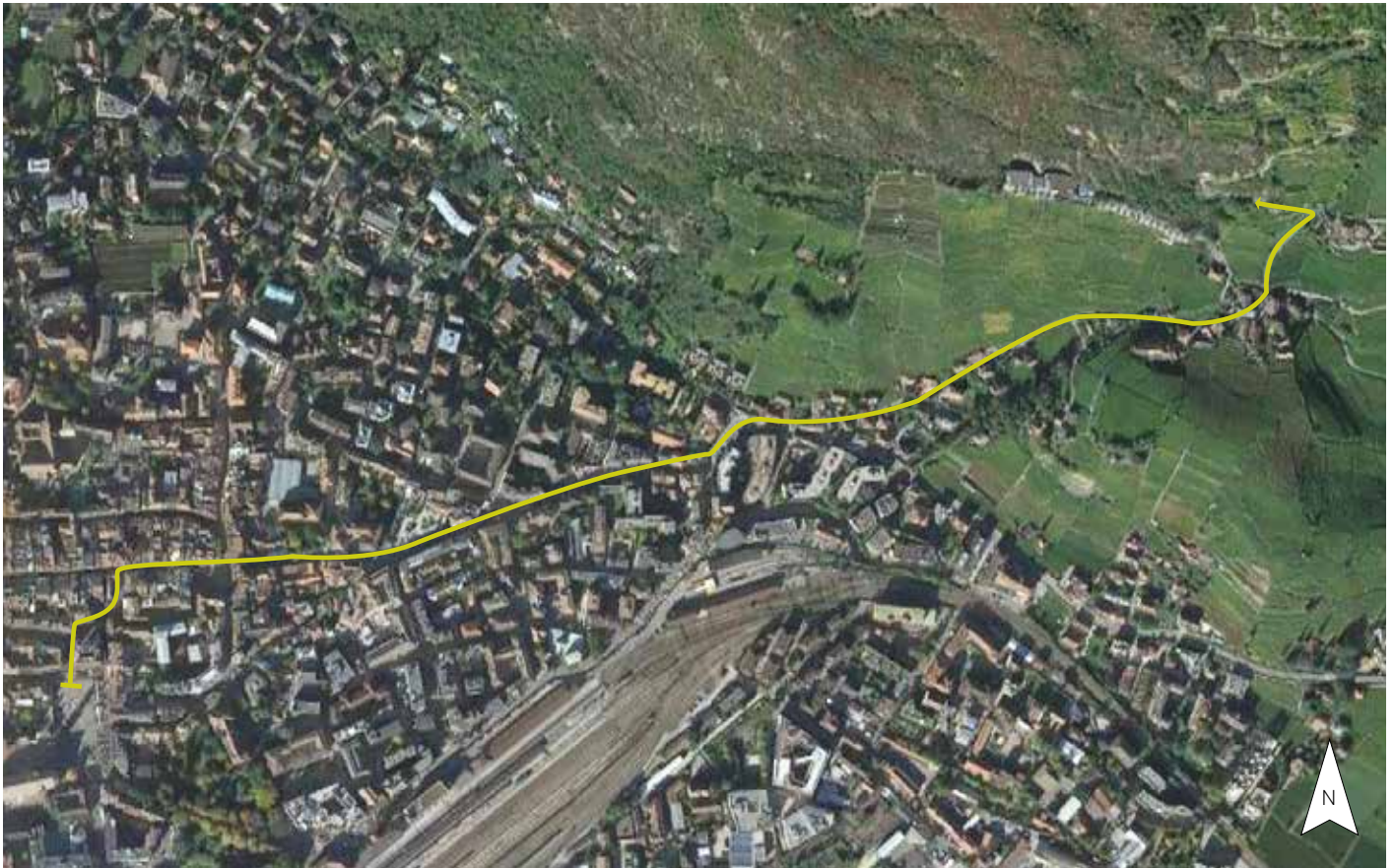
**AREA PARTENZA E
ARRIVO
BOLZANO**

**STARTING AND
ENDING AREA
BOLZANO**



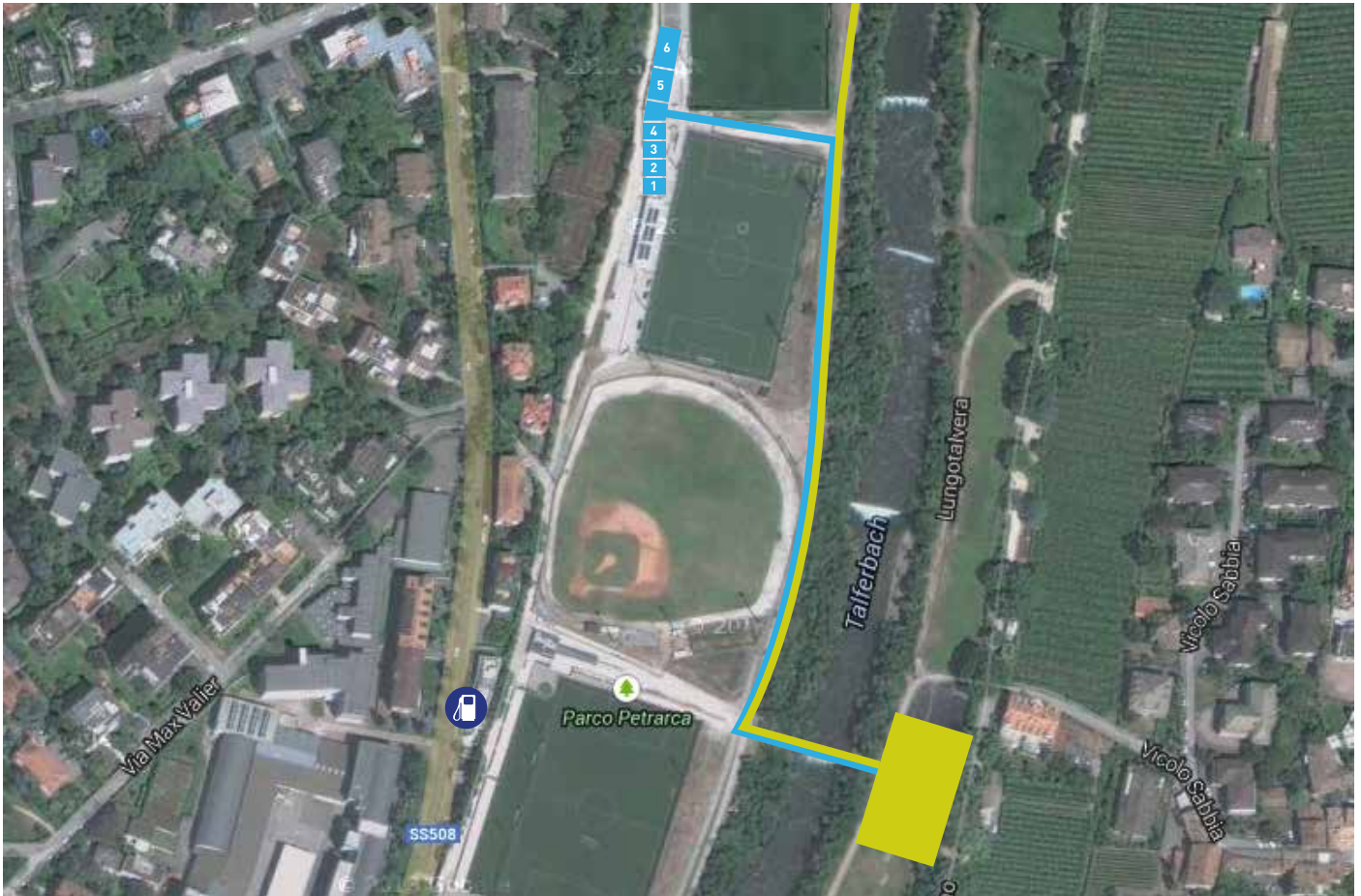
STARTBEREICH // AREA PARTENZA // STARTING AREA WALTHERPLATZ // PIAZZA WALTER

- | | | | | |
|--|--|--|---|--|
| <p>1 Kontrollbereich Zona di controllo Control area</p> | <p>2 Startbereich Area partenza Starting area</p> | <p>3 Zeitnehmung Cronometraggio Timekeeping</p> | <p>4 Podium Podio Podium</p> | <p>5 Getränke Bevande Beverages</p> |
| <p>6 Kleiderabgabe Consegna abbigliamento Clothes hand over</p> | | | | |



START // PARTENZA // START **WALTHERPLATZ // PIAZZA WALTER**

Lauben - Brennerstraße - Rittnerstraße - Asphaltstraße Mark. Nr. 6 (Schwarze Katz) - Steidlerhof
Portici - Via Brenner - Via Renon - strada asfaltata nr. 6 - Steidlerhof





ZIELBEREICH // AREA ARRIVO // FINISHING AREA TALFERWIESEN // PRATI TALVERA // FIELDS OF TALVERA

- 1 WC // Duschen // Umkleieräume Herren
WC // docce // spogliatoi uomini
- 2 WC // shower // changing rooms men

- 3 Massageräume Damen & Herren
Sala massaggi donne & uomini
Massage rooms ladies & men


- 4 Ruheraum Herren
Stanza di riposo uomini
Relax room men

 Zielbereich
Area arrivo
Finishing area

 Reservierter Bereich für Athleten
Area riservata per gli atleti
Reserved area for participants

- 5 WC // Duschen // Umkleieräume Damen
WC // docce // spogliatoi donne
WC // shower // changing rooms ladies

- 6 Ruheraum Damen
Stanza di riposo donne
Relax room ladies

 Tankstelle
Benzinaio
Gas station



ZIELBEREICH // AREA ARRIVO // FINISHING AREA TALFERWIESEN // PRATI TALVERA // FIELDS OF TALVERA

- | | | |
|--|--|---|
| <p>1 Zielbereich Area arrivo Finishing area</p> | <p>5 Versorgung Teilnehmer Rifornimento atleti Refreshment participants</p> | <p>9 Bühne Palco Stage</p> |
| <p>2 Zeitnehmung Cronometraggio Timekeeping</p> | <p>6 Versorgung Publikum Rifornimento spettatori Public refreshment</p> | <p>10 Kasse Cassa Cash-desk</p> |
| <p>3 Rennleitung // Info // Startnummernausgabe Ufficio gara // info // Distribuzione pettorali Race office // info // Number pick-up</p> | <p>7 Aussteller Esposizione Exhibition</p> | <p>11 Bozner Wasser Acqua di Bolzano Bolzano water</p> |
| <p>4 Kleiderausgabe Ritiro abbigliamento Restitution of clothes</p> | <p>8 Küche Cucina Kitchen</p> | |