



# SÜDTIROL SKYRACE

## LAGEPLAN // PLANIMETRIA // MAP



1. Start  
Partenza  
Start  
  
Talferwiesen // Prati del Talvera
2. Startnummernausgabe  
Consegna pettorale  
Starting numbers issue  
  
SPORTLER FLAGSHIP STORE  
Lauben 1 // Portici 1

**START- UND  
ZIELBEREICH  
BOZEN**

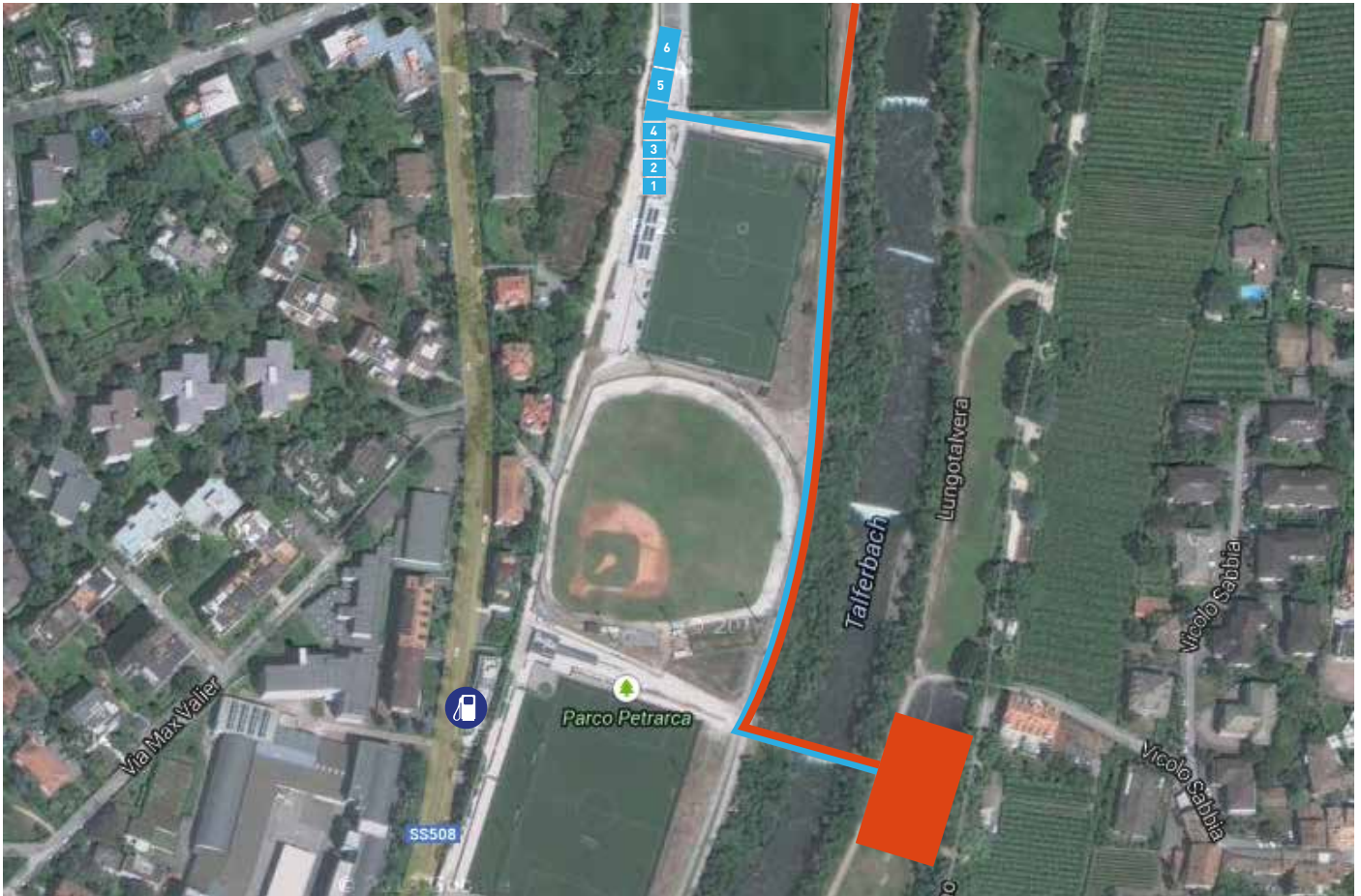
**AREA PARTENZA E  
ARRIVO  
BOLZANO**

**STARTING AND  
FINISHING AREA  
BOLZANO**






## **START // PARTENZA // START** **TALFERWIESEN // PRATI TALVERA // FIELDS OF TALVERA**

St. Anton Straße - Selig Heinrich Straße - Oswaldpromenade - Hotel Eberle - Asphaltstraße Mark. Nr. 6 - Steindlerhof  
Via San Antonio - Via Selig Heinrich - Passeggiata Oswaldo - Hotel Eberle - strada asfaltata nr. 6 - Steidlerhof



## ZIELBEREICH // AREA ARRIVO // FINISHING AREA TALFERWIESEN // PRATI TALVERA // FIELDS OF TALVERA

- |   |   |   |
|---|---|---|
| <p><b>1</b> WC // Duschen // Umkleieräume Herren<br/>WC // docce // spogliatoi uomini</p> <p><b>2</b> WC // shower // changing rooms men</p> <p><b>3</b> Massageräume Damen &amp; Herren<br/>Sala massaggi donne &amp; uomini<br/>Massage rooms ladies &amp; men</p> <p><b>4</b> Ruheraum Herren<br/>Stanza di riposo uomini<br/>Relax room men</p> | <p><b>5</b> WC // Duschen // Umkleieräume Damen<br/>WC // docce // spogliatoi donne<br/>WC // shower // changing rooms ladies</p> <p><b>6</b> Ruheraum Damen<br/>Stanza di riposo donne<br/>Relax room ladies</p> |   |
| <p> Zielbereich<br/>Area arrivo<br/>Finishing area</p>  | <p> Reservierter Bereich für Athleten<br/>Area riservata per gli atleti<br/>Reserved area for participants</p>                 | <p> Tankstelle<br/>Benzinaio<br/>Gas station</p> |



## **VERSORGUNGSBEREICH // AREA RIFORMIMENTO // REFRESHMENT AREA SARNTHEIN // SARENTINO**

**1** Versorgung Teilnehmer  
Rifornimento atleti  
Refreshment participants

**2** Zeitnehmung  
Cronometraggio  
Timekeeping



## ZIELBEREICH // AREA ARRIVO // FINISHING AREA TALFERWIESEN // PRATI TALVERA // FIELDS OF TALVERA

- |  |  |   |
|--|--|---|
| 1 Zielbereich<br>Area arrivo<br>Finishing area   | 5 Versorgung Teilnehmer<br>Rifornimento atleti<br>Refreshment participants | 9 Bühne<br>Palco<br>Stage                             |
| 2 Zeitnehmung<br>Cronometraggio<br>Timekeeping   | 6 Versorgung Publikum<br>Rifornimento spettatori<br>Public refreshment     | 10 Kasse<br>Cassa<br>Cash-desk                        |
| 3 Rennleitung // Info // Startnummernausgabe<br>Ufficio gara // info // Distribuzione pettorali<br>Race office // info // Number pick-up | 7 Aussteller<br>Esposizione<br>Exhibition                                  | 11 Bozner Wasser<br>Acqua di Bolzano<br>Bolzano water |
| 4 Kleiderabgabe und Kleiderausgabe<br>Consegna e ritiro abbigliamento<br>Restitution and hand out of clothes                             | 8 Küche<br>Cucina<br>Kitchen   |   |