

# SÜDTIROL ULTRA SKYRACE

## LAGEPLAN // PLANIMETRIA // MAP



**SÜDTIROL  
ULTRA  
SKYRACE**



**SÜDTIROL  
ULTRA  
SKYRACE**



**2. Ziel Talferwiesen**  
Arrivo Prati del Talvera  
Finishing fields of Talvera

**KOLPING  
BOZEN**  
Haus

**1. Start Waltherplatz**  
Partenza Piazza Walter  
Start Piazza Walter

**START- UND  
ZIELBEREICH  
BOZEN**

**AREA PARTENZA E  
ARRIVO  
BOLZANO**

**STARTING AND  
ENDING AREA  
BOLZANO**





**SÜDTIROL  
ULTRA  
SKYRACE**



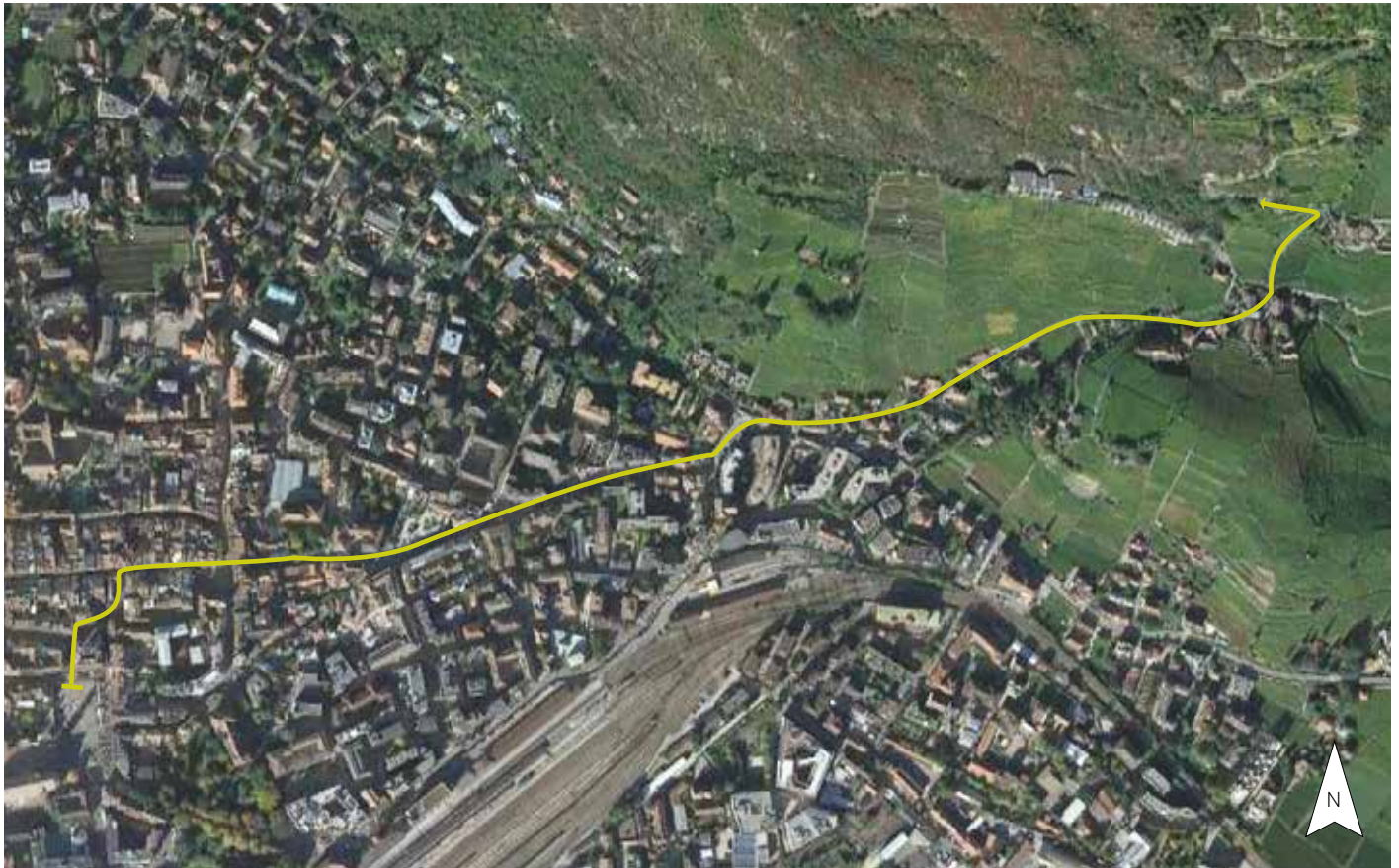
## STARTBEREICH // AREA PARTENZA // STARTING AREA WALTHERPLATZ // PIAZZA WALTER

- 1** Kontrollbereich  
Zona di controllo  
Control area
- 2** Startbereich  
Area partenza  
Starting area
- 3** Zeitnehmung  
Cronometraggio  
Timekeeping
- 4** Podium  
Podio  
Podium
- 5** Getränke  
Bevande  
Beverages
- 6** Kleiderabgabe  
Consegna abbigliamento  
Clothes hand over





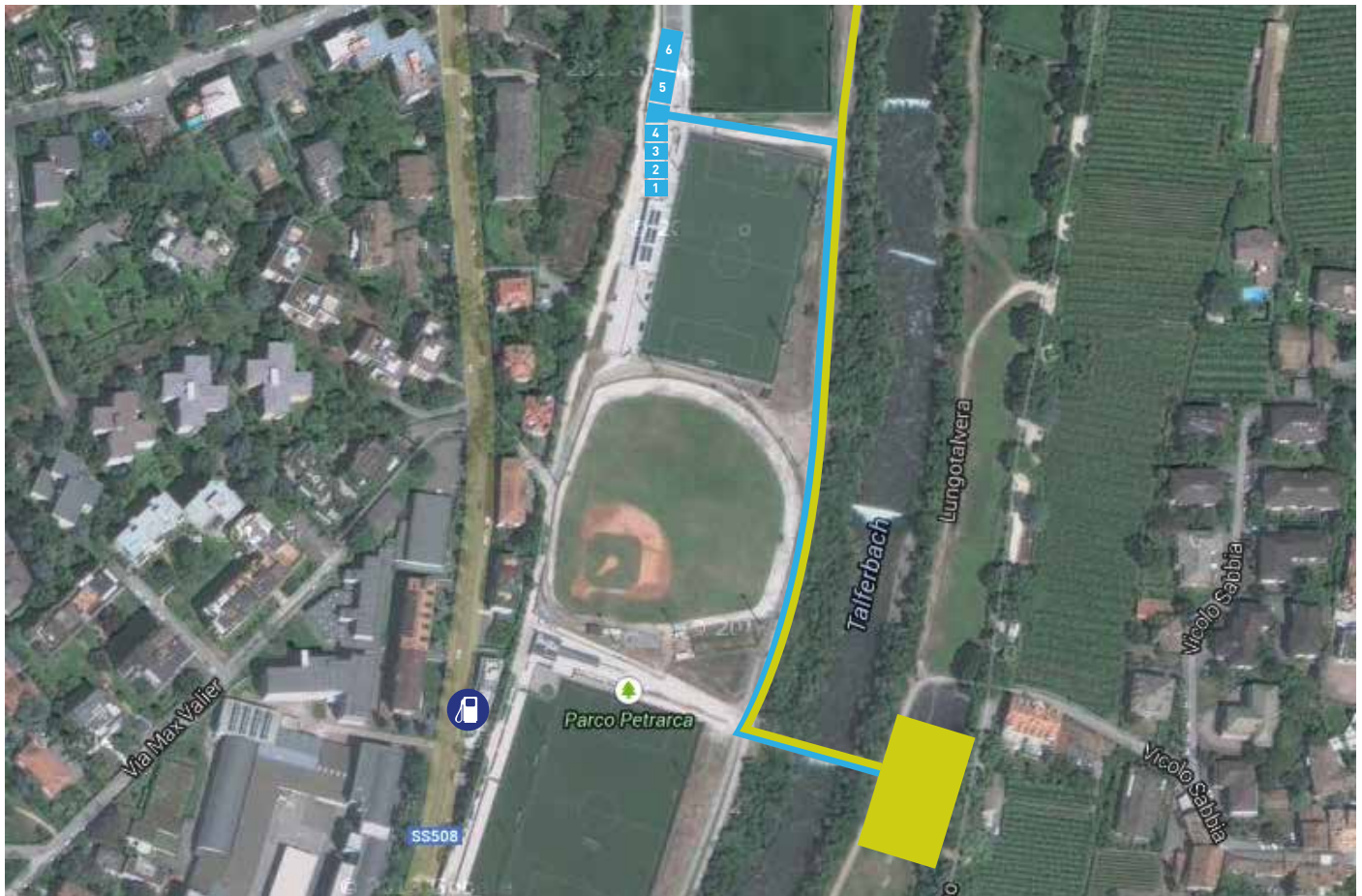
**SÜDTIROL  
ULTRA  
SKYRACE**






## **START // PARTENZA // START** **WALTHERPLATZ // PIAZZA WALTER**

Lauben - Brennerstraße - Rittnerstraße - Asphaltstraße Mark. Nr. 6 (Schwarze Katz) - Steidlerhof  
Portici - Via Brenner - Via Renon - strada asfaltata nr. 6 - Steidlerhof





## ZIELBEREICH // AREA ARRIVO // FINISHING AREA TALFERWIESEN // PRATI TALVERA // FIELDS OF TALVERA

- |   |   |
|---|---|
| <p><b>1</b> WC // Duschen // Umkleieräume Herren<br/>WC // docce // spogliatoi uomini</p> <p><b>2</b> WC // shower // changing rooms men</p> <p><b>3</b> Massageräume Damen &amp; Herren<br/>Sala massaggi donne &amp; uomini<br/>Massage rooms ladies &amp; men</p> <p><b>4</b> Ruheraum Herren<br/>Stanza di riposo uomini<br/>Relax room men</p> | <p><b>5</b> WC // Duschen // Umkleieräume Damen<br/>WC // docce // spogliatoi donne<br/>WC // shower // changing rooms ladies</p> <p><b>6</b> Ruheraum Damen<br/>Stanza di riposo donne<br/>Relax room ladies</p> |
|---|---|
- 
- |  |   |   |
|--|---|---|
| <p> Zielbereich<br/>Area arrivo<br/>Finishing area</p> | <p> Reservierter Bereich für Athleten<br/>Area riservata per gli atleti<br/>Reserved area for participants</p> | <p> Tankstelle<br/>Benzinaio<br/>Gas station</p> |
|--|---|---|



## ZIELBEREICH // AREA ARRIVO // FINISHING AREA TALFERWIESEN // PRATI TALVERA // FIELDS OF TALVERA

- |  |  |   |
|--|--|---|
| 1 Zielbereich<br>Area arrivo<br>Finishing area   | 5 Versorgung Teilnehmer<br>Rifornimento atleti<br>Refreshment participants | 9 Bühne<br>Palco<br>Stage                             |
| 2 Zeitnehmung<br>Cronometraggio<br>Timekeeping   | 6 Versorgung Publikum<br>Rifornimento spettatori<br>Public refreshment     | 10 Kasse<br>Cassa<br>Cash-desk                        |
| 3 Rennleitung // Info // Startnummernausgabe<br>Ufficio gara // info // Distribuzione pettorali<br>Race office // info // Number pick-up | 7 Aussteller<br>Esposizione<br>Exhibition                                  | 11 Bozner Wasser<br>Acqua di Bolzano<br>Bolzano water |
| 4 Kleiderausgabe<br>Ritiro abbigliamento<br>Restitution of clothes   | 8 Küche<br>Cucina<br>Kitchen   |   |