

SÜDTIROL SKYRACE

LAGEPLAN // PLANIMETRIA // MAP



**SÜDTIROL
ULTRA
SKYRACE**



**SÜDTIROL
ULTRA
SKYRACE**



**1. Start und Ziel Talferwiesen
Partenza e Arrivo Prati del Talvera
Start and Finish fields of Talvera**

**KOLPING
BOZEN**
Haus

**START- UND
ZIELBEREICH
BOZEN**

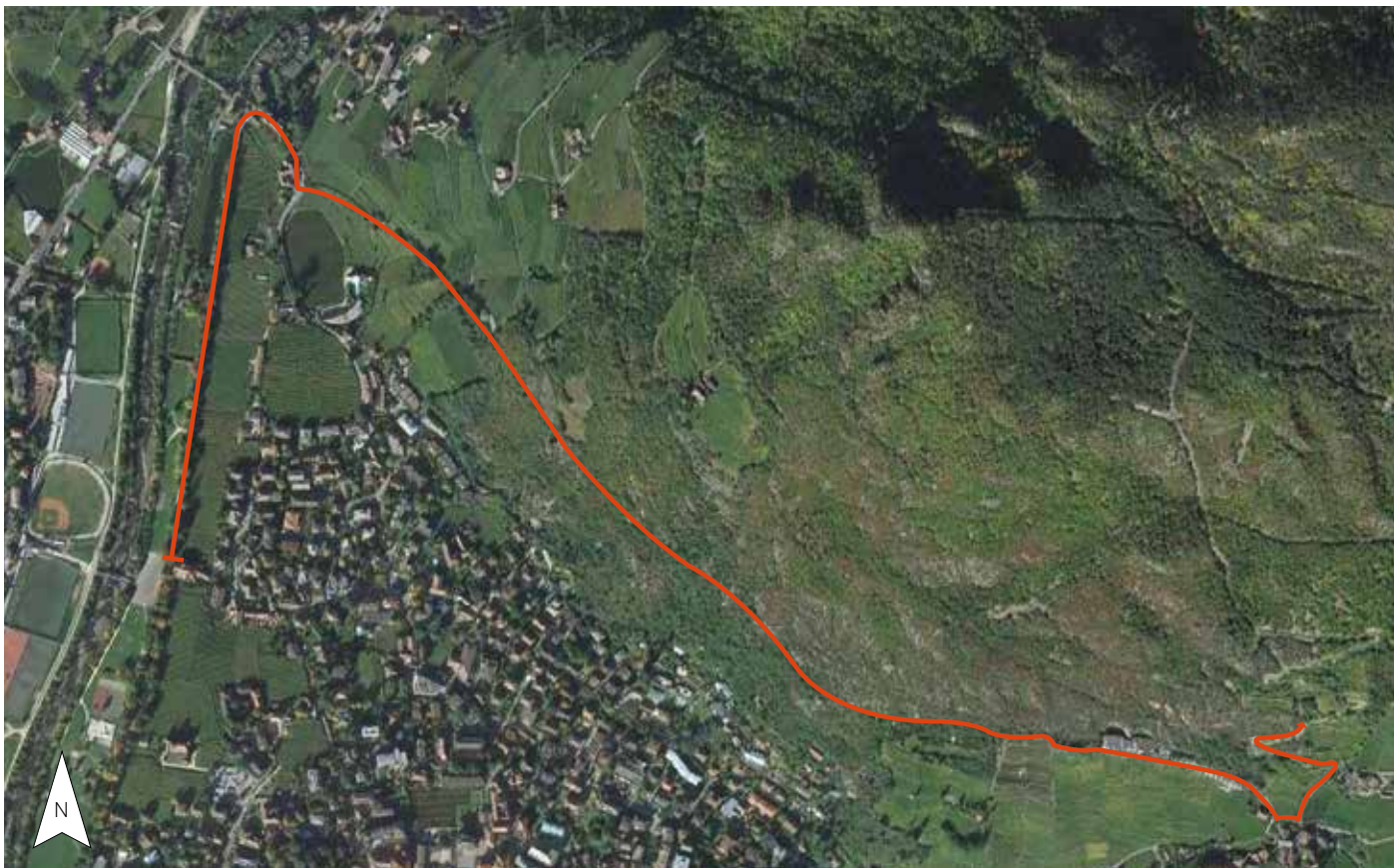
**AREA PARTENZA E
ARRIVO
BOLZANO**

**STARTING AND
FINISHING AREA
BOLZANO**





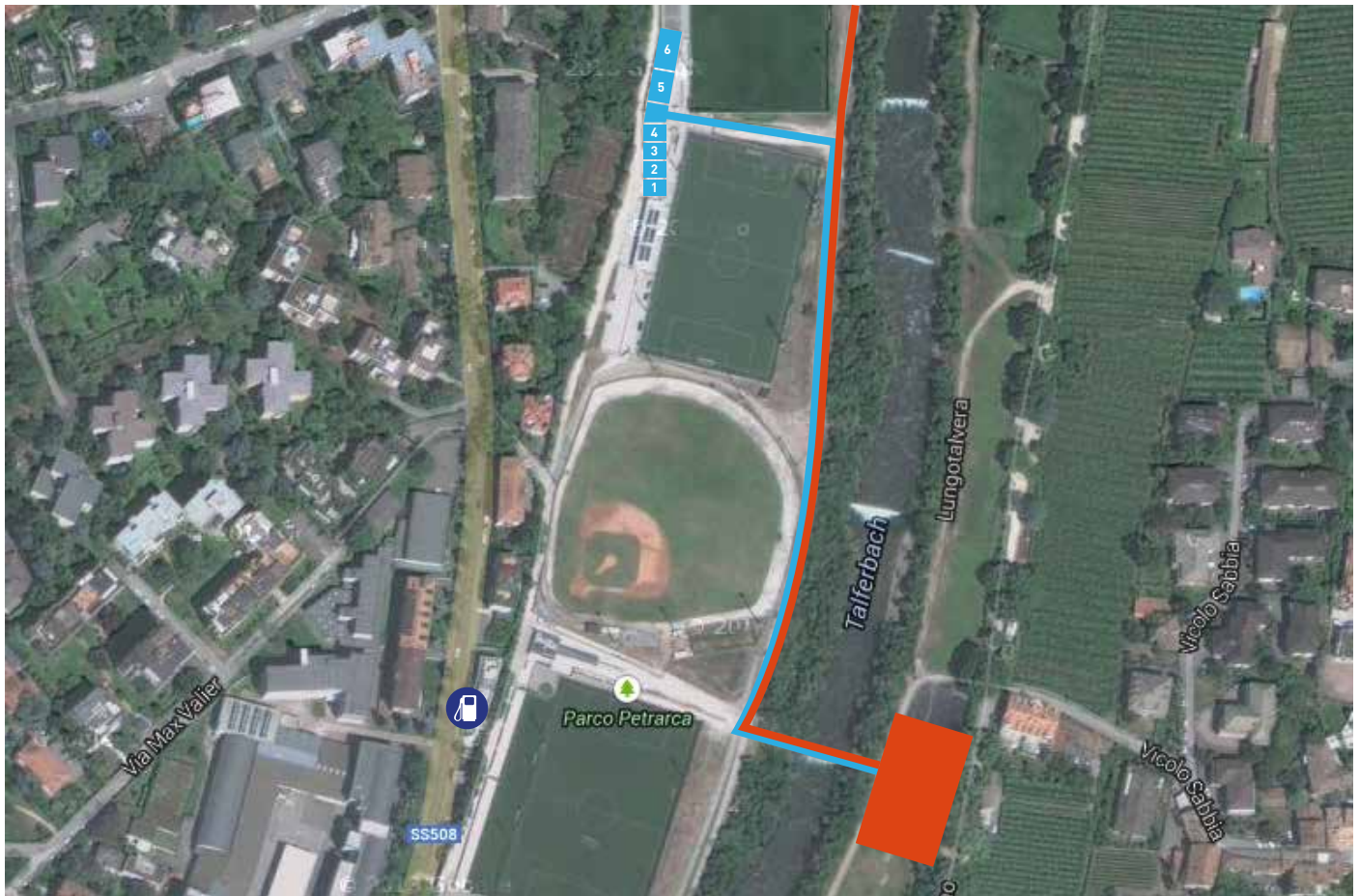
**SÜDTIROL
ULTRA
SKYRACE**



START // PARTENZA // START TALFERWIESEN // PRATI TALVERA // FIELDS OF TALVERA

St. Anton Straße - Selig Heinrich Straße - Oswaldpromenade - Hotel Eberle - Asphaltstraße Mark. Nr. 6 - Steidlerhof
Via San Antonio - Via Selig Heinrich - Passeggiata Oswaldo - Hotel Eberle - strada asfaltata nr. 6 - Steidlerhof





ZIELBEREICH // AREA ARRIVO // FINISHING AREA TALFERWIESEN // PRATI TALVERA // FIELDS OF TALVERA

- | | |
|--|--|
| 1 WC // Duschen // Umkleieräume Herren
WC // docce // spogliatoi uomini | 5 WC // Duschen // Umkleieräume Damen
WC // docce // spogliatoi donne
WC // shower // changing rooms ladies |
| 2 WC // shower // changing rooms men | |
| 3 Massageräume Damen & Herren
Sala massaggi donne & uomini
Massage rooms ladies & men | 6 Ruheraum Damen
Stanza di riposo donne
Relax room ladies |
| 4 Ruheraum Herren
Stanza di riposo uomini
Relax room men | |

- | | | |
|--|--|--|
| Zielbereich
Area arrivo
Finishing area | Reservierter Bereich für Athleten
Area riservata per gli atleti
Reserved area for participants | Tankstelle
Benzinaio
Gas station |
|--|--|--|



**SÜDTIROL
ULTRA
SKYRACE**



VERSORGUNGSBEREICH // AREA RIFORNIMENTO // REFRESHMENT AREA SARNTHEIN // SARENTINO

1 Versorgung Teilnehmer
Rifornimento atleti
Refreshment participants

2 Zeitnehmung
Cronometraggio
Timekeeping





ZIELBEREICH // AREA ARRIVO // FINISHING AREA TALFERWIESEN // PRATI TALVERA // FIELDS OF TALVERA

- | | | |
|--|--|---|
| 1 Zielbereich
Area arrivo
Finishing area | 5 Versorgung Teilnehmer
Rifornimento atleti
Refreshment participants | 9 Bühne
Palco
Stage |
| 2 Zeitnehmung
Cronometraggio
Timekeeping | 6 Versorgung Publikum
Rifornimento spettatori
Public refreshment | 10 Kasse
Cassa
Cash-desk |
| 3 Rennleitung // Info // Startnummernausgabe
Ufficio gara // info // Distribuzione pettorali
Race office // info // Number pick-up | 7 Aussteller
Esposizione
Exhibition | 11 Bozner Wasser
Acqua di Bolzano
Bolzano water |
| 4 Kleiderabgabe und Kleiderausgabe
Consegna e ritiro abbigliamento
Restitution and hand out of clothes | 8 Küche
Cucina
Kitchen | |